

ΠΡΟΛΗΨΗ ΚΑΙ ΕΓΚΑΙΡΗ ΔΙΑΓΝΩΣΗ ΤΟΥ ΓΥΝΑΙΚΟΛΟΓΙΚΟΥ ΚΑΡΚΙΝΟΥ

Θωμάς Γ. Γκίκας

Β' Γυναικολογικό Τμήμα

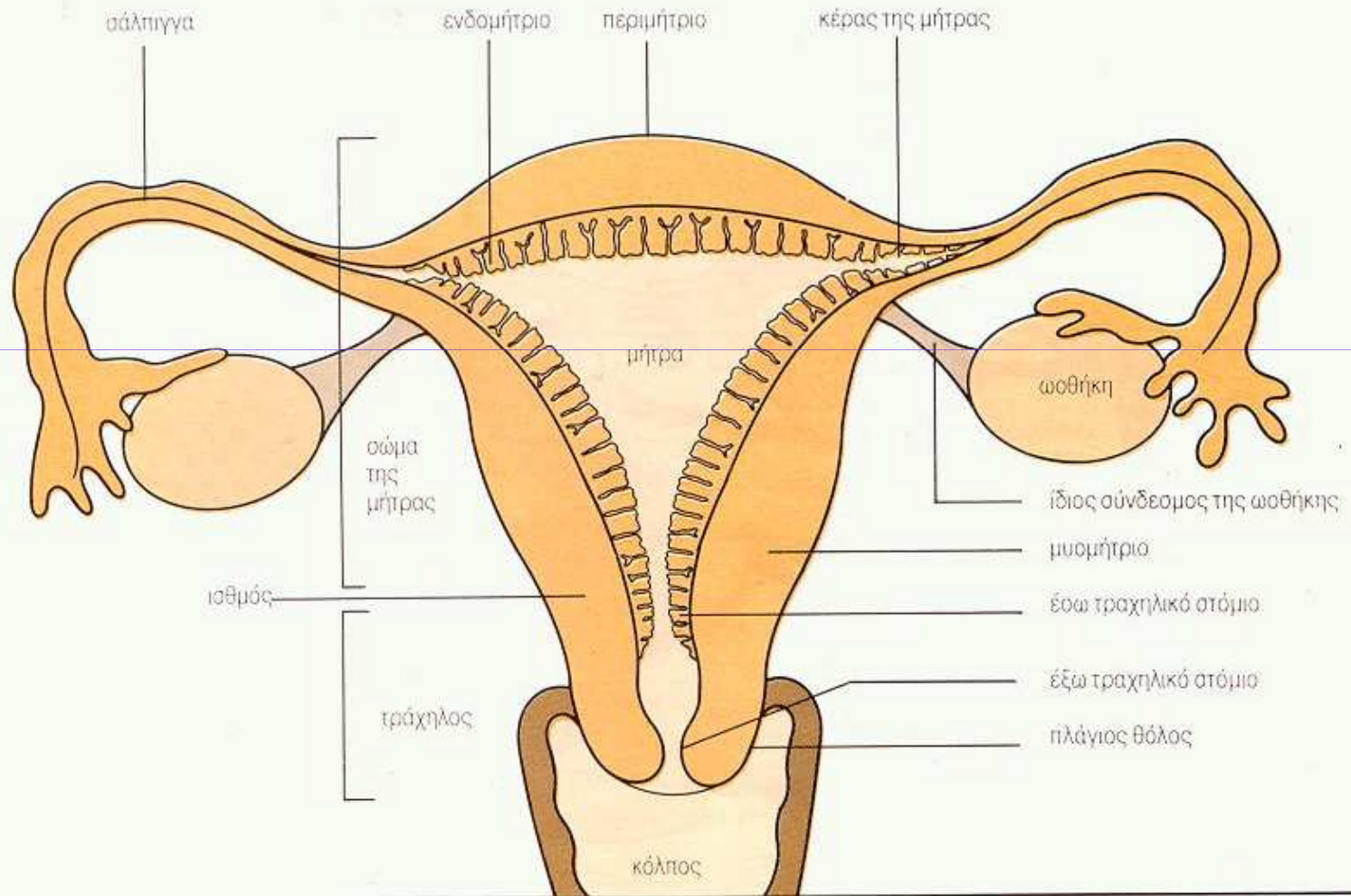
Περιφερειακό Αντικαρκινικό-Ογκολογικό
Νοσοκομείο Αθηνών <Ο ΑΓΙΟΣ ΣΑΒΒΑΣ>

ΞΕΝΟΔΟΧΕΙΟ * INTERCONTINENTAL*

ΑΘΗΝΑ 8 ΜΑΡΤΙΟΥ 2002



ΕΣΩ ΓΕΝΝΗΤΙΚΑ ΟΡΓΑΝΑ ΓΥΝΑΙΚΑΣ





Ο ΚΑΡΚΙΝΟΣ ΤΩΝ ΩΟΘΗΚΩΝ

Ηλικία εμφάνισης: Μπορεί να εμφανισθεί σε κάθε ηλικία
Συνήθως άνω των 50 ετών

- ◆ Αποτελεί τον πλέον θανατηφόρο Γυναικολογικό καρκίνο στις προηγμένες χώρες.
- ◆ Καλύπτει το 5% των θανάτων στο γυναικείο πληθυσμό.
- ◆ Καθώς επίσης το 50% των θανάτων απ' όλους τους γυναικολογικούς καρκίνους

ΠΑΡΑΓΟΝΤΕΣ ΚΙΝΔΥΝΟΥ

(-) Οικογενειακό ιστορικό : 1,4%

(+) Οικογενειακό ιστορικό : 5-7%

- ◆ Άτοκες.
- ◆ Χρήση τάλκ στα εσώρουχα.
- ◆ Πρόκληση για μεγάλα χρονικά διαστήματα ωοθυλακιορρηξίας.
- ◆ Διατροφή πλούσια σε πρωτεΐνες και λίπη.





ΠΡΟΣΤΑΤΕΥΤΙΚΗ ΕΠΙΔΡΑΣΗ

- ◆ Ένας ή περισσότεροι τοκετοί.
- ◆ Θηλασμός.
- ◆ Χρήση αντισυλληπτικών χαπιών.

ΣΥΜΠΤΩΜΑΤΟΛΟΓΙΑ

- ◆ ΑΠΟΥΣΙΑ ΟΠΟΙΟΥΔΗΠΟΤΕ ΣΥΜΠΤΩΜΑΤΟΣ ΣΤΑ ΑΡΧΙΚΑ ΣΤΑΔΙΑ ΤΗΣ ΝΟΣΟΥ.
- ◆ ΠΑΡΟΥΣΙΑ ΜΟΡΦΩΜΑΤΟΣ ΣΤΗ ΠΥΕΛΟ:
Ως τυχαίο εύρημα Γυναικολογικής εξέτασης
- ◆ ΣΗΜΑΝΤΙΚΗ ΑΥΞΗΣΗ ΤΟΥ ΜΟΡΦΩΜΑΤΟΣ:
 - (α) Αίσθημα βάρους
 - (β) Διάταση Υπογαστρίου
 - (γ) Συχνουρία
 - (δ) Άτυπα Γαστρεντερικά ενοχλήματα
- ◆ ΠΡΟΧΩΡΗΜΕΝΑ ΠΛΕΟΝ ΣΤΑΔΙΑ:
 - (α) Μεγάλη διάταση κοιλίας
 - (β) Ασκητικό υγρό
 - (γ) Ανορεξία
 - (δ) Καταβολή δυνάμεων





ΜΕΘΟΔΟΙ ΕΛΕΓΧΟΥ (SCREENING)

- ΓΥΝΑΙΚΟΛΟΓΙΚΗ ΕΞΕΤΑΣΗ !!!
- ΥΠΕΡΗΧΟΓΡΑΦΙΚΟΣ ΕΛΕΓΧΟΣ !!!
- CA - 125 !!!